

Solutions pour toitures sèches



VENTHURIS électrique

Dispositif d'Évacuation Naturelle de Fumées et de Chaleur
DENFC

Également disponible en ISOLHIS BAC $U_w = 2 \text{ W/m}^2 \cdot \text{K}^*$

■ FONCTIONS STANDARDS

Désenfumage, aération et éclairage naturel

■ AVANTAGES

- Appareil entièrement prémonté en usine et prêt à recevoir le câble électrique

■ PERFORMANCES CE

- Exutoire conforme aux normes européennes NF EN 12101-2
- Certificat de conformité CE n° 0336-DPC-6751
- Organisme certificateur : TNO Certification B.V. Organisme de certification n° 0336
- Exutoire type B
- Classe de fiabilité Re 1000 (Re 10000 pour aération)
- Classe d'ouverture sous charge de neige SL 250 (nous consulter pour appareil SL 500)
- Classe de basse température T (00)
- Classe sous charge éolienne WL 1500
- Classe de résistance à la chaleur B 300



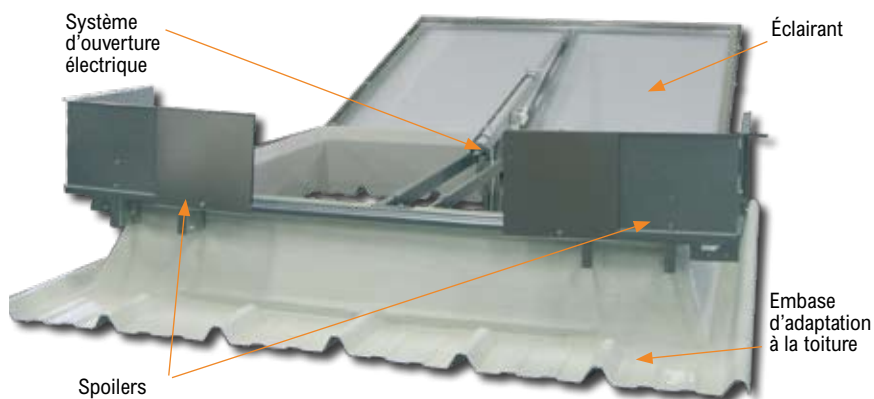
www.sih.fr

Document n°80416-03-10

* Selon la méthode de calcul surface projetée développée. Valeur moyenne variant suivant dimension et type d'appareil.

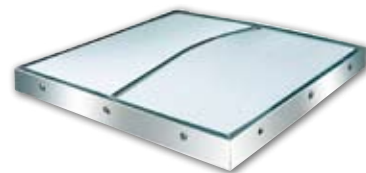


DESCRIPTION EXUTOIRE STANDARD



Éclairant

- Remplissage polycarbonate alvéolaire (PCA) ép. 10 mm quadruple paroi opalescent, isolation thermique maximale : $U = 2,5 \text{ W/m}^2 \cdot \text{K}$
- Maintenu par un cadre pare-close en aluminium



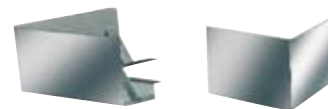
Système d'ouverture

- Vérin électrique pour le désenfumage et l'aération journalière monté sur traverse centrale
- Dispositif de verrouillage en tête de vérin maintenant l'exutoire fermé
- Détection automatique d'ouverture / fermeture intégrée
- Ouverture de l'exutoire à un angle de 140°



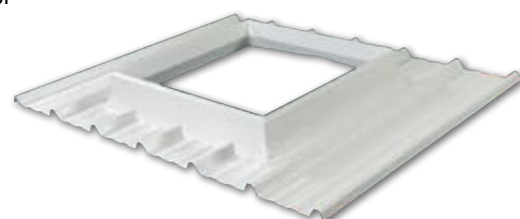
Spoilers (Gamme MAX)

Éléments en tôles d'acier galvanisé assurant la performance aéraulique de l'exutoire



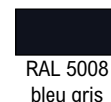
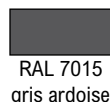
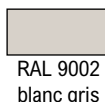
Embase

Embase profilée en polyester armé de fibres de verre. Trémie ht. 300 mm isolée. Besace en partie haute facilitant l'écoulement des eaux de pluie. Finition intérieure gel-coat blanc, finition extérieure protégée par top-coat au coloris de la toiture. Profils disponibles : fibres-ciment, bac acier non isolé ou isolé (panneau sandwich). Pour embase isolée en sous-face, ép. isolant (de 30 à 60 mm), teinte intérieure, extérieure et sens de pose à préciser



Se référer au tarif ou à la documentation plans de chevêtre n° 41993.XX.XX rubrique toitures sèches pour la liste complète des profils disponibles et/ou la cote de chevêtre à réaliser

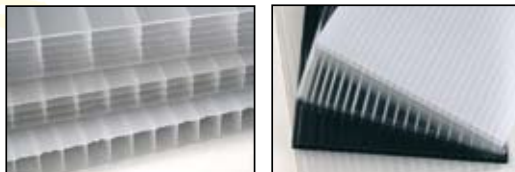
Teintes standards disponibles, autres couleurs nuancier RAL sur demande.



■ OPTIONS

Éclairant

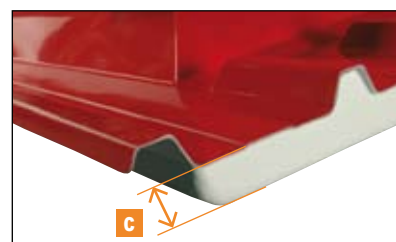
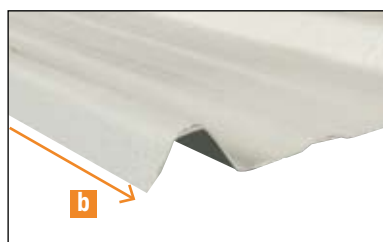
- Plaque en polycarbonate alvéolaire multiparoi (PCA) aspect translucide, opalescent, incolore, transparent ou opaque



Dôme bombé ou pyramidal
Nous consulter pour toutes études

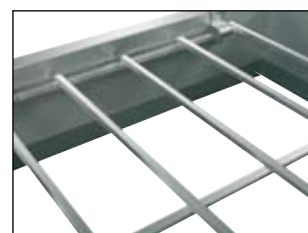
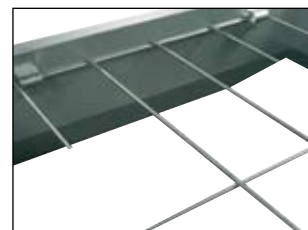
Embase

- Longueur spéciale (maximum 2470 mm suivant modèle) **b**
- Épaisseur d'isolation en sous-face 80 ou 100 mm **c**



Sécurité

- Grille 1200 joules. Élément résistant à la chute d'une personne (sans minoration de surface d'évacuation de l'appareil)
- Barreaudage 1200 joules. Élément retardateur d'effraction résistant à la chute d'une personne. Tubes Ep. 15 X 15 mm (sans minoration de surface d'évacuation de l'appareil) entraxe 170 mm



Esthétique

Peinture grille ou barreaudage
(teintes standards disponibles, autres couleurs
nuancier RAL sur demande)



RAL 9010
blanc pur



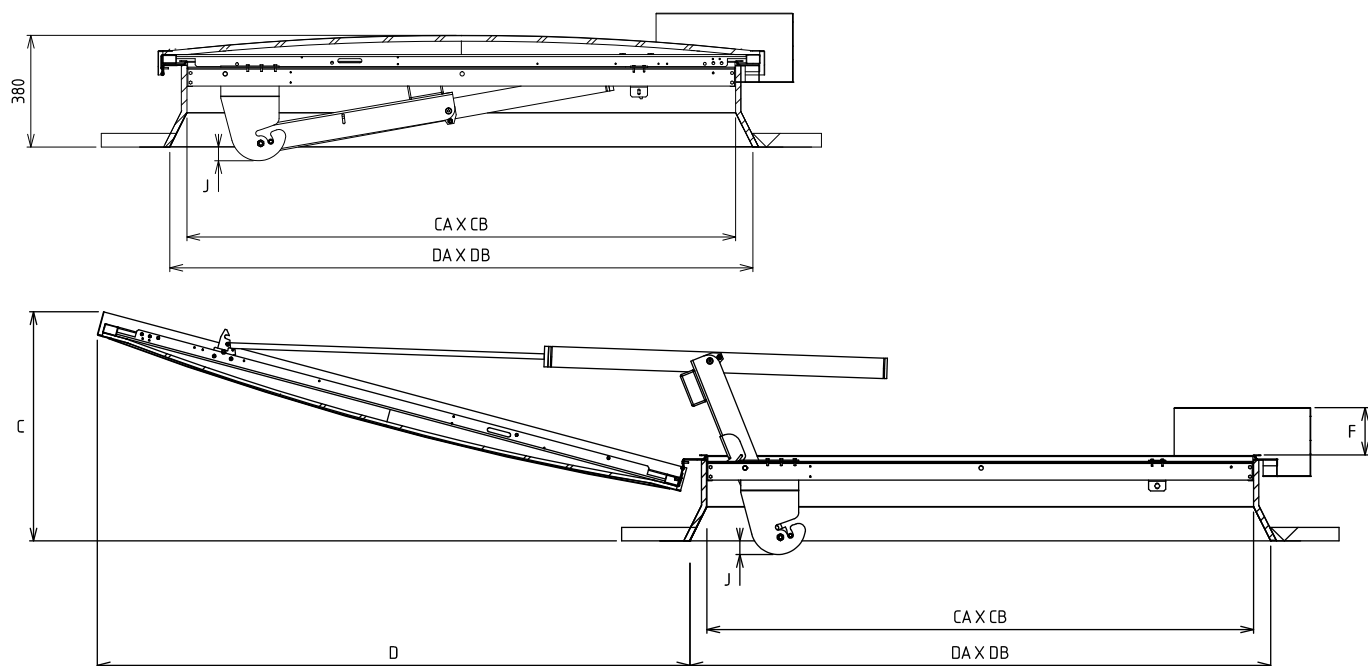
RAL 9002
blanc gris



RAL 7015
gris ardoise

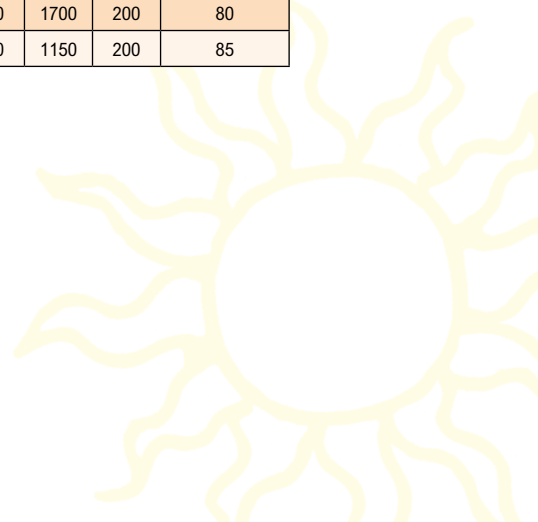
Toutes les options sont assemblées en usine (sauf dôme)

ENCOMBREMENT



DIMENSIONS ET CARACTÉRISTIQUES TECHNIQUES

Dimension commerciale (ouverture dans la toiture) DA X DB (cm)	Dimension éclairant (cm)	Type Trémie	Surface Av (S.G.O.) (m ²)	Gamme MAX (avec spoilers) Surface Aa (S.U.E.) (m ²)	Gamme STANDARD (sans spoilers) Surface Aa (S.U.E.) (m ²)	Consommation vérin électrique (A)	J (mm)	C (mm)	D (mm)	F (mm)	Poids (appareil hors options) (kg)
110/110	100/100	Biaise	1,21	0,90	0,61	2	-	580	1200	200	62
120/120	100/100	Euro	1,44	0,94	0,72	2	-	600	1300	150	66
130/130	120/120	Biaise	1,69	1,27	0,85	2,8	-	630	1400	275	69
150/150	140/140	Biaise	2,25	1,69	1,13	3,5	120	680	1600	275	75
150/150	130/130	Euro	2,25	1,51	1,12	2,8	-	680	1600	200	75
180/180	160/160	Euro	3,24	2,27	1,62	4,2	120	730	1750	275	86
110/210	100/200	Biaise	2,31	1,73	1,16	3,2	-	680	1200	275	78
110/230	100/220	Biaise	2,53	1,90	1,26	3,5	-	580	1200	275	82
150/180	150/180	Droite	2,70	1,73	1,35	4,2	120	710	1700	275	80
150/180	130/160	Euro	2,70	1,81	1,35	4,2	-	710	1700	200	80
120/240	100/220	Euro	2,88	1,96	1,44	3,5	-	580	1150	200	85



■ **PRINCIPE DE
MISE EN ŒUVRE**

- Lanterneau prévu pour toiture sèche. Se conformer au DTU 40.35 pour le respect de l'installation
- Inclinaison maximale de l'appareil en toiture :
 - Charnières en bas de pente parallèles au faîtage 25° soit 46%
 - Charnières perpendiculaires au faîtage 25° soit 46%(principe applicable uniquement pour les appareils de dimension carrée)

■ **MAINTENANCE**

Pour la pose se conformer à la norme **NF S 61-933** les exutoires doivent obligatoirement être vérifiés et entretenus **une fois par an** par le fabricant ou par un installateur agréé par le fabricant



Se référer à la documentation rubrique services

■ **COMMANDE
À DISTANCE**

• Pour la pose se conformer à la norme **NF S 61-932**. Prévoir la liaison exutoire(s) / centrale(s) par câble électrique

Se référer à la documentation rubrique commandes à distance

Toiture

Exutoire électrique **d**



**Rez-de-chaussée
ou étages(s)**

Détecteur de fumée ionique NF 24 volts avec socle **e**

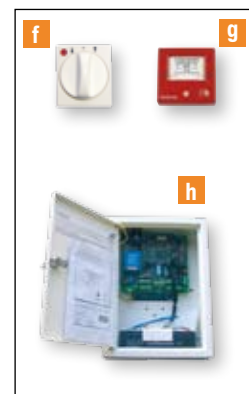


Rez-de-chaussée

Interrupteur individuel pour vérin électrique **f**

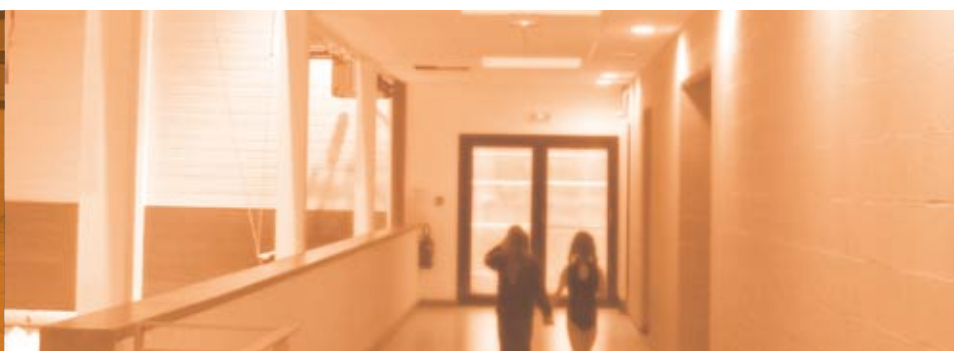
Bouton poussoir sous coffret vitré **g**

Centrale électrique basse tension compris batteries **h**



Options Confort

Ci-dessus une configuration standard. Vous avez la possibilité de rajouter un détecteur de fumées, de chaleur, une centrale de pluie et vent, une horloge, une minuterie, un thermostat, un signal deporté dans un local sécurité...



CARACTÉRISTIQUES TECHNIQUES COMPLÉMENTAIRES

Éclairants

Type	Polycarbonate alvéolaire (PCA)				Ep. 10 mm 4 parois à réduction de chaleur	Ep. 10 mm 4 parois opaque
	Ep. 10 mm 4 parois	Ep. 16 mm 7 parois				
Réaction au feu (euroclasse)	B-s1,d0					-
Isolation thermique U (en W/m ² .K)	2,5	1,9			2,5	2,5
Au mieux selon inclinaison						
Transmission lumineuse	Opalescent	Incolore	Opalescent	Incolore	55%	0%
	57%	73%	54%	64%		
Facteur solaire	Opalescent	Incolore	Opalescent	Incolore	51%	0%
	57%	69%	52%	61%		
Résistance aux variations de température	- 30 à +100°C					-
Température de fusion	230°C					-

Tous les éclairants sont traités anti-UV



Isolation thermique costière

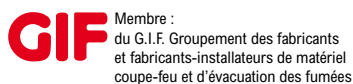
Isolant bitumé ou non :

- Ep. 15 mm : U = 2,4 W/m².K
- Ep. 30 mm : U = 1,5 W/m².K

RAPPEL RÉGLEMENTATION

Résistance 1200 joules

Afin d'assurer la sécurité des personnes évoluant en toiture, tout appareil ouvrant doit être muni d'un dispositif anti-chute, garantir une résistance aux chocs de 1200 joules. Nos lanternes ouvrants munis d'une grille ou d'un barreaudage répondent à ces recommandations. Nos lanternes fixes munis d'un remplissage multiparois (PCA), d'un dôme en polycarbonate massif (PC) ou d'un dôme en polyester (PRV), sont 1200 joules de par leur conception. Toutefois, il est rappelé que le lanterneau ou son équipement doivent être installés conformément aux recommandations de pose fournies par le fabricant et que la garantie 1200 joules exclut la possibilité de marcher sur le lanterneau en toiture. Le test 1200 joules est effectué sur un appareil neuf et ne préjuge pas d'une durabilité dans le temps.



Les exigences réglementaires évoluant sans cesse, SIH se réserve le droit de modifier la conception de ses appareils. Toute utilisation ou toute mise en œuvre des produits et accessoires SIH non conforme aux règles de l'art, avis techniques et/ou préconisation du fabricant dégage SIH de toute responsabilité. Illustrations non contractuelles.



Le Haras - 57430 Sarralbe - France

Tél. : +33 (0)3 87 97 75 00

Fax : +33 (0)3 87 97 90 83

Votre conseiller technico-commercial