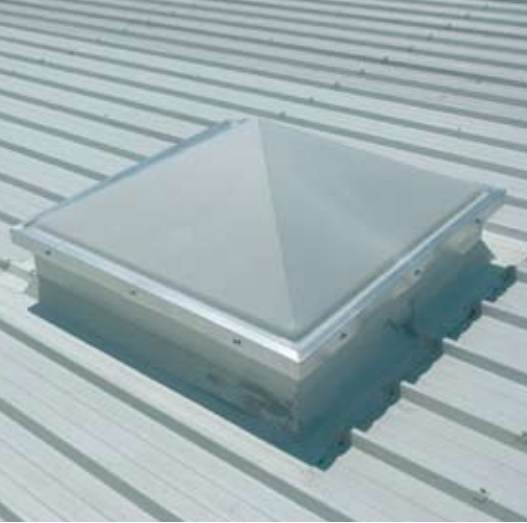


Solutions pour toitures sèches



VENTURHIS accès toiture

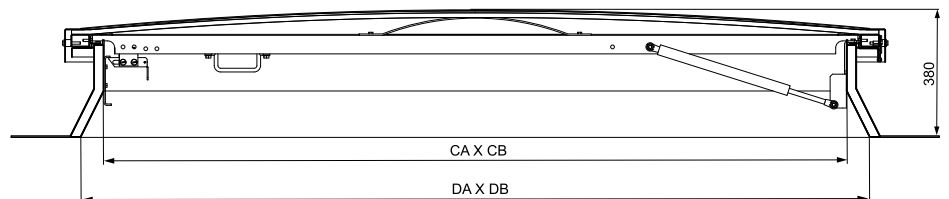
Également disponible en ISOLHIS BAC $U_w = 2 \text{ W/m}^2 \cdot \text{K}^*$

■ FONCTIONS STANDARDS

Éclairage naturel et accès en toiture

■ DIMENSIONS STANDARDS

Appareils avec remplissage PCA



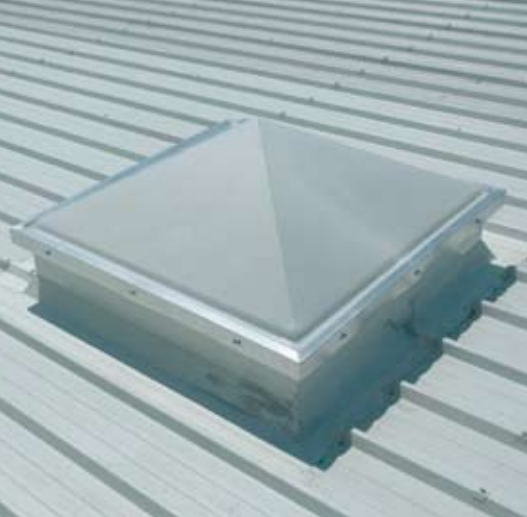
| Dimension commerciale (ouverture dans la toiture DA X DB) (cm) | Dimension éclairant (cm) | Type trémie | Poids (hors options) (kg) |
|---|-----------------------------|----------------|---------------------------------|
| 110/110 | 100 X 100 | Biaise | 49 |
| 130/130 | 120 X 120 | Biaise | 55 |
| 150/150 | 140 X 140 | Biaise | 62 |
| 110/80 | 100 X 70 | Biaise | 44 |
| 150/180 | 130 X 160 | Euro | 67 |



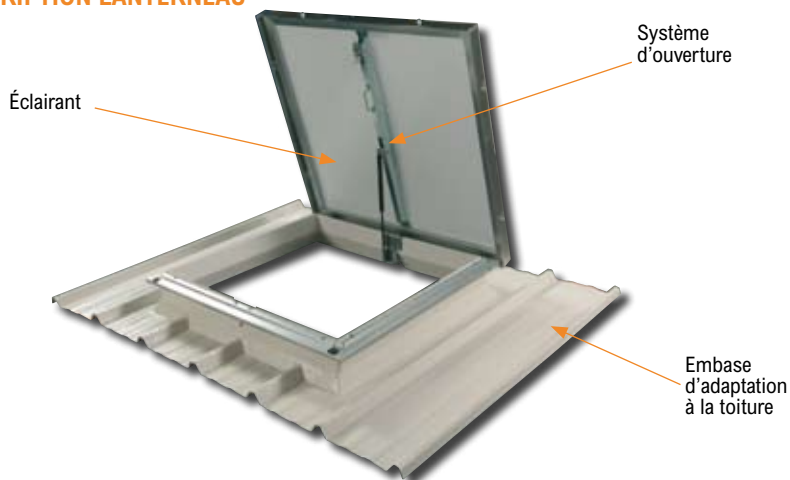
www.sih.fr

Document n°41974-07-10

* Selon la méthode de calcul surface projetée développée. Valeur moyenne variant suivant dimension et type d'appareil.



DESCRIPTION LANTERNEAU



Éclairant

- Remplissage polycarbonate alvéolaire (PCA) ép. 10 mm quadruple paroi opalescent, isolation thermique maximale : $U = 2,5 \text{ W/m}^2\cdot\text{K}$
- Maintenu par un cadre pare-close en aluminium



Système d'ouverture

- Cadre ouvrant en acier galvanisé
- Mécanisme constitué d'un ou deux vérins oléopneumatiques et d'un loquet de verrouillage / déverrouillage monté sur traverse centrale et sur cadre ouvrant (2 vérins suivant le type de remplissage ou d'options)
- Ouverture / fermeture par poignée en acier galvanisé montée sur traverse centrale
- Ouverture du lanterneau à un angle de 70°



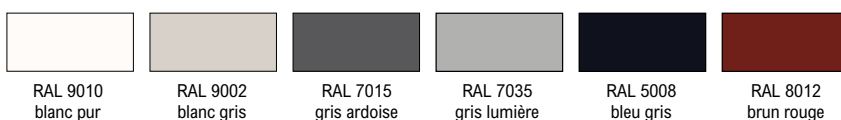
Embase

Embase profilée en polyester armé de fibres de verre. Trémie ht. 200 - 300 mm suivant les cas, isolée. Besace en partie haute facilitant l'écoulement des eaux de pluie. Finition intérieure gel-coat blanc, finition extérieure protégée par top-coat au coloris de la toiture. Profils disponibles : fibres-ciment, bac acier non isolé ou isolé (panneau sandwich). Pour embase isolée en sous face, ép. isolant (de 30 à 60 mm), teinte intérieure, extérieure et sens de pose à préciser.

Se référer au tarif ou à la documentation plans de chevêtrage n° 41993.XX.XX rubrique toitures sèches pour la liste complète des profils disponibles et/ou la cote de chevêtre à réaliser.



Teintes standards disponibles, autres couleurs nuancier RAL sur demande.



■ OPTIONS

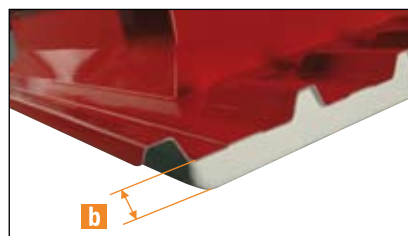
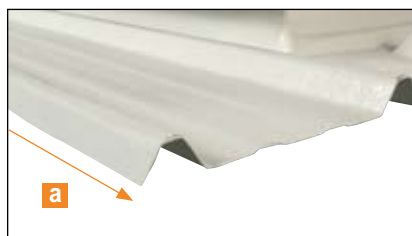
Éclairant

- Plaque en polycarbonate alvéolaire multiparoi (PCA)
- dôme polyester (PRV), verre acrylique (PMMA) ou polycarbonate massif (PC). Pyramide polycarbonate massif (PC)
- Aspect translucide, opalescent, incolore, transparent ou opaque



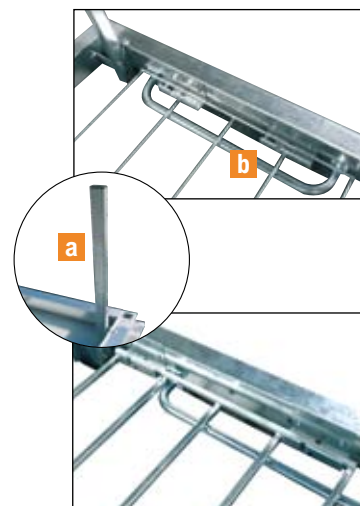
Costière

- Longueur spéciale (maximum 2470 mm suivant modèle) **a**
- Isolation en sous-face de 80 ou 100 mm **b**



Sécurité

- Grille ouvrante 1200 joules. Élément résistant à la chute d'une personne
- Crosse d'accès en toiture en acier galvanisé (résistance à l'arrachement 90 daN) **a**
- Barreau pour échelle en acier zingué **b**
- Barreaudage ouvrant 1200 joules. Élément retardateur d'effraction résistant à la chute d'une personne
Tubes Ep. 15 X 15 mm, entraxe 170 mm

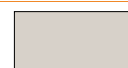


Esthétique

Peinture intérieure costière, grille ou barreaudage (teintes standards disponibles, autres couleurs nuancier RAL sur demande)



RAL 9010
blanc pur



RAL 9002
blanc gris



RAL 7015
gris ardoise

Toutes les options sont assemblées en usine (sauf dômes)

CARACTÉRISTIQUES TECHNIQUES COMPLÉMENTAIRES

Éclairants

| Type | Polycarbonate alvéolaire (PCA) | | | | Dôme polyester (PRV) | Dôme verre acrylique (PMMA) | Dôme polycarbonate massif (PC) | | Capot aluminium isolé | | | | |
|--|--------------------------------|-----------------------|---|---------------------------------|----------------------|-----------------------------|--------------------------------|------------------------|-----------------------|--------------|------------|-------------|-----|
| | Ep. 10 mm 4 parois | Ep. 16 mm 7 parois | Ep. 10 mm 4 parois à réduction de chaleur | Ep. 10 mm 4 parois opaque | | | Double paroi bombé | Double paroi pyramidal | | Ep. 20 mm | | | |
| Réaction au feu (euroclasse) | B-s1,d0 | | | | - | E | | B-s2,d0 | F | | | | |
| Isolation thermique U (en W/m².K) | 2,5 | 1,9 | 2,5 | 2,5 | 3 | 2,8 | | 2,8 | 1,1 | | | | |
| Au mieux selon inclinaison | | | | | | | | | | | | | |
| Transmission lumineuse | Opalescent | Incolore | Opalescent | Incolore | 55% | 0% | Translucide | Noir | Opalescent | Transparent | Opalescent | Transparent | 0 % |
| | 57% | 73% | 54% | 64% | | | 74% | 0% | 75% | 85% | 45% | 77% | |
| Facteur solaire | Opalescent | Incolore | Opalescent | Incolore | 51% | 0% | - | | Opalescent | Transparent | Opalescent | Transparent | 0 % |
| | 57% | 69% | 52% | 61% | | | | | 66% | 74% | 51 | 67% | |
| Résistance aux variations de température | - 30 à +100°C | | | | - | - 40 à +140°C | - 30 à 70°C | | - 30 à 115°C | - 40 à 100°C | | | |
| Température d'inflammabilité | - | | | | - | 312°C | - | | - | - | | | |
| Température de fusion | 230°C | | | | - | - | 105°C | | 150°C | - | | | |

Tous les éclairants sont traités anti-UV

Isolation thermique embase

La trémie de l'embase a une isolation en mousse et en bois prise entre deux couches de polyester avec une valeur de U = 1 W/m².K

RAPPEL RÉGLEMENTATION

Résistance 1200 joules

Afin d'assurer la sécurité des personnes évoluant en toiture, tout appareil ouvrant doit être muni d'un dispositif anti-chute, garantir une résistance aux chocs de 1200 joules. Nos lanterneaux fixes munis d'un remplissage multiparoi (PCA), d'un dôme en polycarbonate massif (PC) ou d'un dôme en polyester (PRV), sont 1200 joules de par leur conception. Toutefois, il est rappelé que le lanterneau ou son équipement doivent être installés conformément aux recommandations de pose fournies par le fabricant et que la garantie 1200 joules exclut la possibilité de marcher sur le lanterneau en toiture. Le test 1200 joules est effectué sur un appareil neuf et ne préjuge pas d'une durabilité dans le temps.

GIF Membre :
du G.I.F. Groupement des fabricants
et fabricants-installateurs de matériel
coupe-feu et d'évacuation des fumées

FFMI Membre :
de la F.F.M.I. Fédération Française
du Matériel Incendie



Les exigences réglementaires évoluant sans cesse, SIH se réserve le droit de modifier la conception de ses appareils. Toute utilisation ou toute mise en œuvre des produits et accessoires SIH non conforme aux règles de l'art, avis techniques et/ou préconisation du fabricant dégage SIH de toute responsabilité. Illustrations non contractuelles.



Le Haras - 57430 Sarralbe - France

Tél. : +33 (0)3 87 97 75 00

Fax : +33 (0)3 87 97 90 83

Votre conseiller technico-commercial