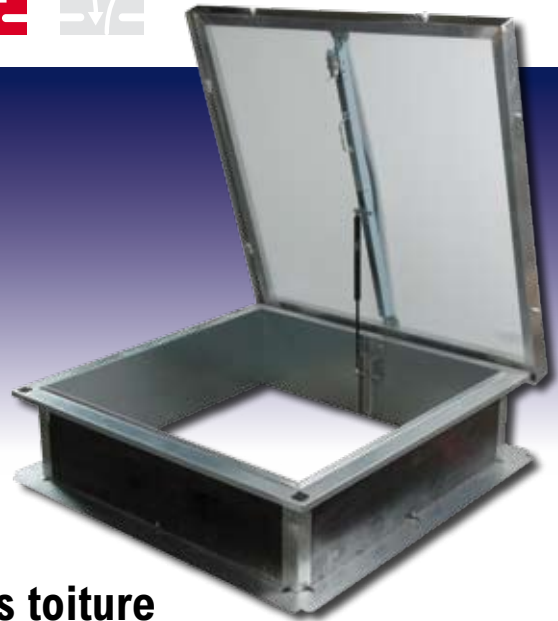


Solutions pour toitures avec étanchéité



EOLHIS accès toiture

Également disponible en ISOLHIS $U_w = 2 \text{ W/m}^2 \cdot \text{K}^*$
 et ISOLHIS $U_w \text{ DURABLE}^{\circledR} U_w = 1,4 \text{ W/m}^2 \cdot \text{K}^*$

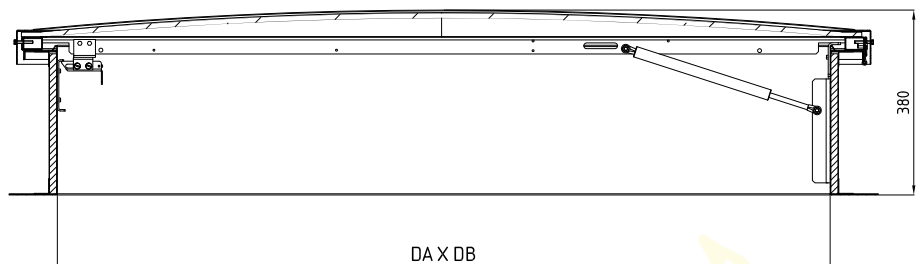


■ FONCTIONS STANDARDS

Éclairage naturel et accès en toiture

■ DIMENSIONS STANDARDS

Appareil avec remplissage PCA



Dimension commerciale (ouverture dans la toiture DA X DB) (cm)	Dimension éclairant (cm)	Poids (hors options) (kg)
90/90	90 X 90	43
100/100	100 X 100	46
110/110	110 X 110	49
120/120	120 X 120	52
130/130	130 X 130	55
140/140	140 X 140	59
70/100	70 X 100	41

* Selon la méthode de calcul surface projetée développée. Valeur moyenne variant suivant dimension et type d'appareil.



www.sih.fr

Document n°41977-09-10



DESCRIPTION LANTERNAU



Éclairant

- Remplissage polycarbonate alvéolaire (PCA) ép. 10 mm quadruple paroi opalescent, isolation thermique maximale : $U = 2,5 \text{ W/m}^2 \cdot \text{K}$
- Maintenu par un cadre pare-close en aluminium



Système d'ouverture

- Cadre ouvrant en acier galvanisé
- Mécanisme constitué d'un vérin oléopneumatique et d'un système de verrouillage monté sur traverse centrale et sur cadre ouvrant (2 vérins suivant le type de remplissage ou d'options)
- Ouverture / fermeture par poignée en acier galvanisé montée sur traverse centrale
- Ouverture du lanterneau à un angle de 70°



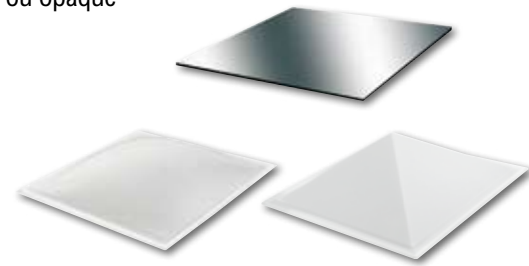
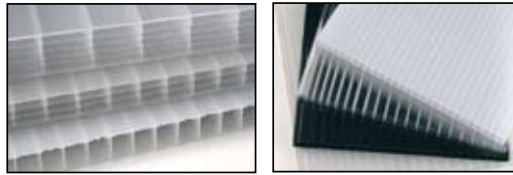
Costière

Costière droite en tôle d'acier galvanisé Z275, ht. 300 mm, recouverte d'un isolant bitumé standard soudable ép. 15 mm



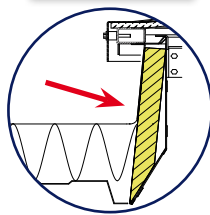
■ OPTIONS

- Éclairant ou capot**
- Plaque en polycarbonate alvéolaire multiparoi (PCA), dôme polyester (PRV), verre acrylique (PMMA) ou polycarbonate massif (PC). Pyramide polycarbonate massif (PC)
 - Aspect translucide, opalescent, incolore, transparent ou opaque
 - Capot aluminium isolé



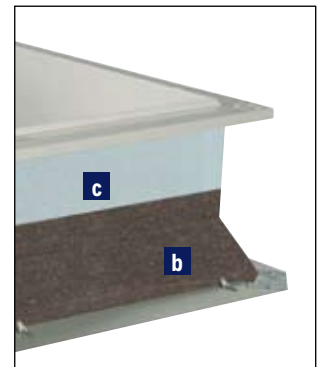
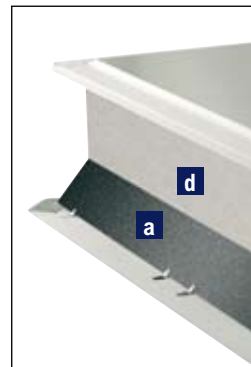
4 revêtements disponibles

NOUVEAU



L'isolant ép. 30 mm passe en laine de roche

- Isolant bitumé ép. 30 mm, laine de roche **a**
- Isolant non bitumé ép. 15 à 30 mm pour étanchéité PVC **b**
- Tôle colaminée pour soudure directe de la membrane PVC **c**
- Tôle d'accroche galvanisée pour fixation mécanique de la membrane PVC **d**

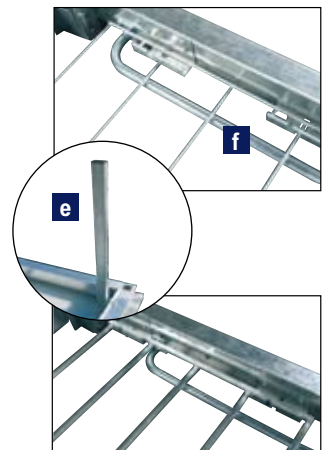


Hauteur Costière

- 350 à 500 mm

Sécurité

- Grille ouvrante 1200 joules. Élément résistant à la chute d'une personne
- Crosse d'accès en toiture en acier galvanisé (résistance à l'arrachement 90 daN) **e**
- Barreau pour échelle en acier zingué **f**
- Barreaudage ouvrant 1200 joules. Élément retardateur d'effraction résistant à la chute d'une personne. Tubes ép. 15 X 15 mm, entraxe 170 mm (crosse et barreau idem ci-dessus) **e** et **f**
- Ouverture intérieure (par loquet) et extérieure (par poignée)



Esthétique

Peinture intérieur costière, grille ou barreaudage (teinte standard disponible, autres couleurs nuancier RAL sur demande)



RAL 9010
blanc pur

Toutes les options sont assemblées en usine (sauf dômes)

CARACTÉRISTIQUES TECHNIQUES COMPLÉMENTAIRES

Eclairants et capot aluminium

Type	Polycarbonate alvéolaire (PCA)				Dôme polyester (PRV)	Dôme verre acrylique (PMMA)	Dôme polycarbonate massif (PC)		Capot aluminium isolé				
	Ep. 10 mm 4 parois	Ep. 16 mm 7 parois	Ep. 10 mm 4 parois à réduction de chaleur	Ep. 10 mm 4 parois opaque	Double paroi	Double paroi	Double paroi bombé	Double paroi pyramidal	Ep. 20 mm				
Réaction au feu (euroclasse)	B-s1,d0				-	E	B-s2,d0		F				
Isolation thermique U (en W/m².K)	2,5	1,9	2,5	2,5	3	2,8	2,8		1,1				
Au mieux selon inclinaison													
Transmission lumineuse	Opalescent	Incolore	Opalescent	Incolore	55%	0%	Translucide	Noir	Opalescent	Transparent	Opalescent	Transparent	0 %
	57%	73%	54%	64%			74%	0%	75%	85%	45%	77%	
Facteur solaire	Opalescent	Incolore	Opalescent	Incolore	51%	0%	-	Opalescent	Transparent	Opalescent	Transparent	0 %	
	57%	69%	52%	61%				66%	74%	51	67%		
Résistance aux variations de température	- 30 à +100°C				-	- 40 à +140°C	- 30 à 70°C		- 30 à 115°C	- 40 à 100°C			
Température d'inflammabilité	-				-	312°C	-		-	-			
Température de fusion	230°C				-	-	105°C		150°C	-			

Tous les éclairants sont traités anti-UV

Isolation thermique costière

Isolant bitumé ou non :

- Ep. 15 mm : U= 2,4 W/m².K

- Ep. 30 mm : U= 1,5 W/m².K

RAPPEL RÉGLEMENTATION

Résistance 1200 joules

Afin d'assurer la sécurité des personnes évoluant en toiture, tout appareil ouvrant doit être muni d'un dispositif anti-chute, garantir une résistance aux chocs de 1200 joules. Nos lanterneaux ouvrants munis d'une grille ou d'un barreaudage répondent à ces recommandations. Nos lanterneaux fixes munis d'un remplissage multiparoi (PCA), d'un dôme en polycarbonate massif (PC) ou d'un dôme en polyester (PRV), sont 1200 joules de par leur conception. Toutefois, il est rappelé que le lanterneau ou son équipement doivent être installés conformément aux recommandations de pose fournies par le fabricant et que la garantie 1200 joules exclut la possibilité de marcher sur le lanterneau en toiture. Le test 1200 joules est effectué sur un appareil neuf et ne préjuge pas d'une durabilité dans le temps.

GIF Membre :
du G.I.F. Groupement des fabricants
et fabricants-installateurs de matériel
coupe-feu et d'évacuation des fumées

FFMI Membre :
de la F.F.M.I. Fédération Française
du Matériel Incendie



Les exigences réglementaires évoluant sans cesse, SIH se réserve le droit de modifier la conception de ses appareils. Toute utilisation ou toute mise en œuvre des produits et accessoires SIH non conforme aux règles de l'art, avis techniques et/ou préconisation du fabricant dégage SIH de toute responsabilité. Illustrations non contractuelles.



L'AIR & LA LUMIÈRE

Le Haras - 57430 Sarralbe - France

Tél. : +33 (0)3 87 97 75 00

Fax : +33 (0)3 87 97 90 83

Votre conseiller technico-commercial